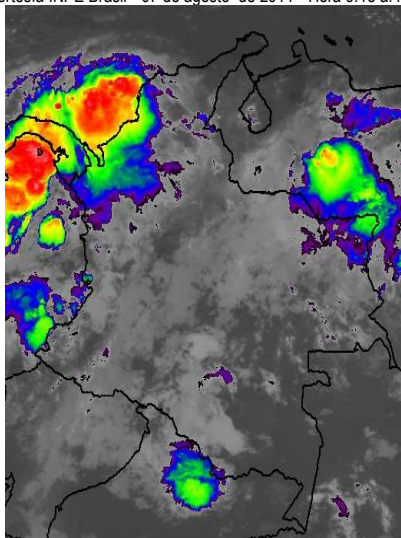


## CONDICIONES HIDROMETEOROLÓGICAS ACTUALES

Durante la mañana se han mantenido condiciones de nubosidad variable y lluvias al Norte de Chocó y en sectores de Antioquia, Córdoba, y Sucre; lluvias de menor intensidad al Centro y Sur de Chocó y en sectores de Nariño, Vichada y Amazonas. En horas de la tarde se estima persistan las condiciones entre parcial a mayormente cubiertas a nivel nacional y presencia de lluvias sobre las regiones Pacífica, Noroccidente de la Caribe, Norte de la Andina y sobre el Oriente de las regiones Orinoquía y Amazonia. **ALERTA ROJA** por niveles bajos del río Magdalena en sus cuencas media y baja.

## IMÁGEN SATELITAL

Imagen cortesía INPE Brasil\* 07 de agosto de 2014 \* Hora 9:15 a. m. HLC



## PRONÓSTICO CONDICIONES METEOROLÓGICAS ESPECIALES

### ÁREA DEL VOLCÁN CERRO MACHÍN

. En la tarde y la noche fortalecimiento de la nubosidad con predominio de tiempo seco.

El SERVICIO GEOLOGICO COLOMBIANO lo reporta en **NIVEL AMARILLO (III): CAMBIOS EN EL COMPORTAMIENTO DE LA ACTIVIDAD VOLCANICA**, 4.80 -75.62

ELEVACIÓN (pies)	DIRECCIÓN	VELOCIDAD	
		NUDOS	Km/h
10,000	SURESTE	5 - 10	9 - 18
18,000	ESTE	20 - 25	37 - 46
24,000	ESTE	20 - 25	37 - 46
30,000	ESTE	5 - 10	9 - 18

### ÁREA DEL VOLCÁN NEVADO DEL HUILA

Condiciones entre parcial a mayormente cubiertas a lo largo de la jornada y probabilidad de precipitaciones ligeras hacia el final de la tarde.

El SERVICIO GEOLOGICO COLOMBIANO lo reporta en **NIVEL AMARILLO (III): CAMBIOS EN EL COMPORTAMIENTO DE LA ACTIVIDAD VOLCANICA**, 2.92 -76.05

ELEVACIÓN (pies)	DIRECCIÓN	VELOCIDAD	
		NUDOS	Km/h
10,000	ESTE	5 - 10	9 - 18
18,000	ESTE	25 - 30	46 - 56
24,000	ESTE	20 - 25	37 - 46
30,000	ESTE	5 - 10	9 - 18

### ÁREA DEL VOLCÁN GALERAS

Condiciones entre parcial a mayormente cubiertas durante todo el día con precipitaciones ligeras y dispersas en diferentes horas de la tarde y noche.

El SERVICIO GEOLOGICO COLOMBIANO lo reporta en **NIVEL AMARILLO (III): CAMBIOS EN EL COMPORTAMIENTO DE LA ACTIVIDAD VOLCANICA**, 1.55 -77.37

ELEVACIÓN (pies)	DIRECCIÓN	VELOCIDAD	
		NUDOS	Km/h
10,000	ESTE	5 - 10	9 - 18
18,000	ESTE	25 - 30	46 - 56
24,000	ESTE	20 - 25	37 - 46
30,000	ESTE	5 - 10	9 - 18

### ÁREA DEL VOLCÁN NEVADO DEL RUIZ

En horas de la tarde y la noche fortalecimiento de la nubosidad y presencia de precipitaciones entre ligeras y moderadas.

El SERVICIO GEOLOGICO COLOMBIANO lo reporta en **NIVEL AMARILLO (III): CAMBIOS EN EL COMPORTAMIENTO DE LA ACTIVIDAD VOLCANICA**, 4.89 -75.32

ELEVACIÓN (pies)	DIRECCIÓN	VELOCIDAD	
		NUDOS	Km/h
10,000	SURESTE	5 - 10	9 - 18
18,000	ESTE	20 - 25	37 - 46
24,000	ESTE	15 - 20	28 - 37
30,000	ESTE	5 - 10	9 - 18

## LO MÁS DESTACADO

**ALERTA ROJA. PARA TOMAR ACCIÓN** **ALERTA NARANJA. PARA PREPARARSE** **ALERTA AMARILLA. PARA INFORMARSE**

<b>LLUVIAS</b>	Incremento importante de las precipitaciones en las últimas 24 horas, las cuales se concentraron principalmente en las regiones Caribe, Orinoquía, norte y oriente de la región Andina y sectores aislados de la Pacífica. El día de ayer fue el día más lluvioso del transcurso del presente mes de agosto, alcanzando el mayor volumen en el municipio de <b>Corozal (Sucre)</b> , con <b>114.0 mm</b> .
<b>ALERTA ROJA</b>	<ul style="list-style-type: none"> <li>Por descenso en los niveles en la cuenca media y baja del río Magdalena.</li> <li>Por niveles altos en los ríos Iriridia y Orinoco.</li> <li>Por amenaza alta de ocurrencia de incendios de la cobertura vegetal en zonas de bosques, cultivos y pastos, localizados en sectores de la región Caribe Especial atención ameritan los Parques Nacionales Naturales de la Sierra Nevada de Santa Marta e Isla Salamanca, al igual que sectores de la Reserva Los Rosales y El Ceibal entre los departamentos de Atlántico y Bolívar y de la Ciénaga Grande de Santa Marta.</li> </ul>
<b>ALERTA NARANJA</b>	<ul style="list-style-type: none"> <li>Por niveles altos en el río Guaviare, incluidos varios de sus afluentes.</li> <li>Por probabilidad de deslizamientos de tierra en varias áreas inestables y de alta pendiente localizadas en sectores de las regiones Orinoquía y Pacífica.</li> <li>Por amenaza moderada de ocurrencia de incendios de la cobertura vegetal en zonas de bosques, cultivos y pastos, localizados en sectores de las regiones Andina.</li> </ul>
<b>OTROS</b>	<ul style="list-style-type: none"> <li>Se mantiene el incremento de las temperaturas del aire en la región Caribe, especialmente en los departamentos de La Guajira y Cesar. El intenso calor y la disminución de lluvias en amplios sectores de estas zonas amenazan las condiciones normales de suministro de agua potable en varias fuentes de abastecimiento. La anterior condición afecta especialmente a los sectores productivos agrícolas y pecuarios, e incide en el incremento potencial de incendios forestales y de la cobertura vegetal.</li> <li>La temporada de huracanes en el Océano Atlántico, mar Caribe y Golfo de México se extenderá hasta el 30 de noviembre del presente año, situación que en algún momento podría estar favoreciendo de manera indirecta la ocurrencia de condiciones meteorológicas extremas en el País. El IDEAM recomienda estar atentos a los comunicados que se emitan y desde ya tomar las medidas preventivas en áreas de riesgo.</li> </ul>

Consulte todos los días el pronóstico del tiempo y las alertas hidrometeorológicas vigentes del IDEAM, en un formato de calidad. Alrededor de las 7:30 a. m. está a disposición del público en [www.ideam.gov.co](http://www.ideam.gov.co). Se puede ver también en dispositivos móviles. [AQUÍ](#)

## PRECIPITACIONES

A continuación se relacionan los municipios donde en las últimas 24 horas se registraron precipitaciones iguales o superiores a **30 mm**:

DEPARTAMENTO	MUNICIPIO
<b>AMAZONAS</b>	El Encanto (40.6).
<b>ANTIOQUIA</b>	Arboletes (112.4), Giraldo (74.0), Cañasgordas (73.0), Alejandría (72.3), Frontino (60.0), San Roque (55.0), San Francisco (53.0), Gómez Plata (52.0), Abriaquí (52.0), San Juan de Urabá (50.0), El Carmen (48.9), Angostura (47.0), Pueblorrico (41.0), Anzá (41.0), Santo Domingo (40.0), Marinilla (40.0), Fredonia (38.0), Medellín (37.0), Chigorodó (36.3), Valdivia (35.0), Yarumal (34.9), Bello (30.0) y Santa Rosa de Osos (30.0).
<b>ATLÁNTICO</b>	Candelaria (38.0), Piojó (35.0), Ponedera (33.0) y Suán (30.0).
<b>BOLÍVAR</b>	Magangué (54.6) y Arjona (31.0).
<b>CAUCA</b>	Guapi (69.3).
<b>CESAR</b>	Pueblo Bello (45.0).
<b>CHOCÓ</b>	Bahía Solano (58.0) y Quibdó (48.1).
<b>CÓRDOBA</b>	San Bernardo del Viento (136.0), Loricá (92.9), Chimá (75.0), Puerto Escondido (65.0), Sahagún (44.6), Chinú (44.0), Ciénaga de Oro (40.6) y Ayapel (34.0).
<b>MAGDALENA</b>	Fundación (63.0) y Salamina (52.3).
<b>META</b>	Restrepo (70.0), Vistahermosa (46.0), Puerto Lleras (42.0) y Cubarral (36.0).
<b>NARIÑO</b>	Barbacoas (103.1).
<b>SANTANDER</b>	Chimá (58.5), Puerto Wilches (53.0), Suaite (51.5), Girón (34.4), Piedecuesta (30.8).
<b>SUCRE</b>	<b>Corozal (114.0)</b> , San Benito Abad (111.5), Sincelejo (74.7), Montería (72.3), Tolú (31.0),
<b>VICHADA</b>	Puerto Carreño (33.5).

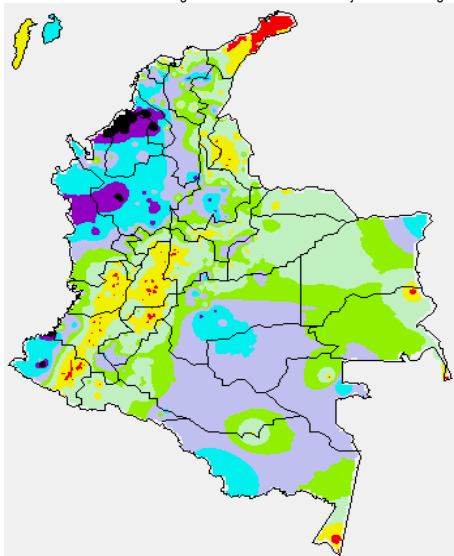
### TEMPERATURAS MÁXIMAS

A continuación se relacionan los municipios donde en las últimas 24 horas se registraron temperaturas iguales o superiores a 35.0°C:

DEPARTAMENTO	MUNICIPIO
ANTIOQUIA	Valparaíso (37.8),
ATLANTICO	Manatí (36.6), Barranquilla (36.4),
BOLIVAR	Arjona (36.6), María La Baja (35.8), Carmen de Bolívar (35.6),
CESAR	Valledupar (38.2) y Codazzi (35.2).
CUNDINAMARCA	Puerto Salgar (38.0),
LA GUAJIRA	Urumita (37.2),
MAGDALENA	Pivijay (37.4),
NORTE SANTANDER	Sardinata (38.6),
SANTANDER	Sabana de Torres (38.2), Barrancabermeja (35.2),
SUCRE	Corozal (38.4),
TOLIMA	Flandes (35.4), Valle de San Juan (35.4), Espinal (35.0) y Guamo (35.0).

### MAPA DE PRECIPITACIÓN DIARIA

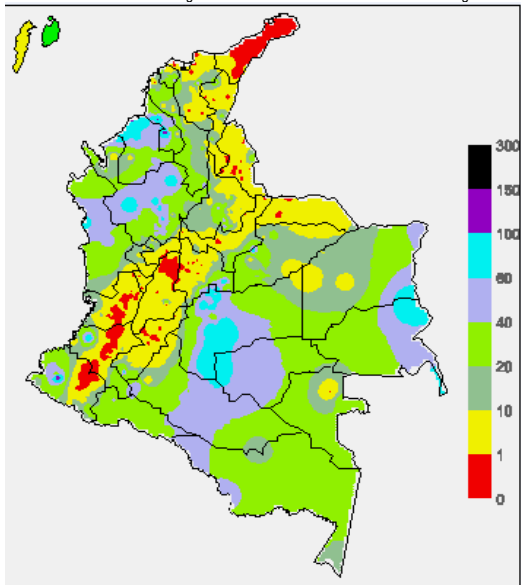
Desde las 7:00 a.m. del miércoles 06 de agosto hasta las 7:00 a.m. del jueves 07 de agosto de 2014.



0.0 mm	0.1 a 1.0 mm	1.1 a 5.0 mm	5.1 a 10.0 mm
10.1 a 20.0 mm	20.1 a 40.0 mm	40.1 a 60.0 mm	> de 60.1 mm

### MAPA DE PRECIPITACIÓN ACUMULADA DE LOS ÚLTIMOS 3 DÍAS

Desde las 7:00 a.m. del lunes 04 de agosto hasta las 7:00 a.m. del miércoles 06 de agosto de 2014.



### ESTADO DE LOS EMBALSES

A continuación se relacionan los volúmenes útiles diarios (expresados en porcentaje) de reservas de algunos embalses de acuerdo con información consultada en XM.

ZONA	EMBALSE	VOLUMEN ÚTIL DIARIO (%)
ANTIOQUIA	MIEL I	44.48
	MIRAFLORES	72.40
	PEÑOL	70.16
	PLAYAS	74.16
	PORCE II	11.47
	PORCE III	30.43
	PUNCHINÁ	11.65
	RIOGRANDE2	68.32
	SAN LORENZO	47.83
	TRONERAS	13.28
CARIBE	URRÁ I	64.30
CENTRO	AGREGADO BOGOTÁ	61.46
	NEUSA	64.27
	SISGA	87.49
	TOMINÉ	57.32
	BETANIA	84.57
	MUÑA	88.59
ORIENTE	PRADO	77.81
	CHUZA	97.69
	ESMERALDA	90.02
VALLE DEL CAUCA	GUAVIO	99.58
	ALTO ANCHICAYÁ	65.36
	CALIMA 1	72.83
	SALVAJINA	88.67

### PRONÓSTICO METEOROLÓGICO (jueves 07 y viernes 08 de agosto de 2014).

REGIÓN	PRONÓSTICO
SABANA DE BOGOTÁ	<b>JUEVES:</b> cielo entre parcial a mayormente cubierto con predominio de tiempo seco en la mañana. En horas de la tarde y noche aumentará la nubosidad y se prevén lluvias ligeras en el Suroriente, Noroccidente tanto en la Ciudad como en la Sabana. Se estima que la temperatura máxima estará cercana a los 20°C sobre el mediodía. <b>VIERNES:</b> predominará un día con cielo seminublado con lloviznas en horas de la tarde.
ANDINA	<b>JUEVES:</b> la jornada se mantendrá bajo cielo entre parcial a mayormente cubierto con precipitaciones en sectores de Antioquia; lluvias de ligeras en los Santanderes, Altiplano Cundiboyacense, Eje Cafetero, Valle del Cauca, Cauca y Nariño en horas finales de la tarde y primeras de la noche. <b>VIERNES:</b> en la mañana cielo seminublado. En la tarde se advierten lluvias ligeras a moderadas en Santander, Antioquia y Boyacá. Lluvias menos intensas en el oriente de Tolima y Huila, Valle y altiplano Cundiboyacense.
CARIBE	<b>JUEVES:</b> durante la mañana se presentará cielo entre parcial y mayormente cubierto con lluvias en Córdoba, Sucre y Bolívar en las primeras horas de la mañana. En horas finales de la tarde se estima lluvias en sectores de Córdoba, Sur de Bolívar, Sucre y Estribaciones de la Sierra Nevada de Santa Marta. <b>VIERNES:</b> en la mañana se estiman lluvias en las costas de Córdoba y La Guajira. En la tarde y noche las lluvias se concentrarán en el sur de Bolívar, Córdoba, Cesar y norte de Magdalena.
ARCHIPIÉLAGO DE SAN ANDRÉS, PROVIDENCIA Y SANTA CATALINA	<b>JUEVES:</b> en el archipiélago se presentarán condiciones secas con cielo entre parcial a mayormente cubierto. <b>VIERNES:</b> en horas de la mañana predominará el tiempo seco con cielo seminublado, en horas de la tarde no se descartan lluvias de carácter ligero.
PACÍFICA	<b>JUEVES:</b> cielo mayormente cubierto la mayor parte de la jornada con precipitaciones moderadas a fuertes en Chocó y litoral del Valle del Cauca y Cauca, especialmente en la tarde y noche. <b>VIERNES:</b> en la mañana cielo nublado con lluvias hacia zonas costeras de la región. En la tarde y noche se advierten lluvias moderadas a fuertes en Chocó. Lluvias menos intensas en Valle y Cauca.
ORINOQUIA	<b>JUEVES:</b> cielo mayormente cubierto la mayor parte de la jornada con precipitaciones moderadas a fuertes en Chocó y litoral del Valle del Cauca y Cauca, especialmente en la tarde y noche. <b>VIERNES:</b> en la mañana cielo nublado con lluvias hacia zonas costeras de la región. En la tarde y noche se advierten lluvias moderadas a fuertes en Chocó. Lluvias menos intensas en Valle y Cauca.
OCEANO PACÍFICO	<b>JUEVES:</b> cielo mayormente nublado con predominio de tiempo lluvioso en la mañana. En horas de la tarde y noche las lluvias se concentrarán al Norte y Centro del área nacional marítima. <b>VIERNES:</b> se estima cielo mayormente nublado con intervalos de lluvias especialmente en la madrugada y mañana. Después del medio día lluvias menos intensas.
MAR CARIBE	<b>JUEVES:</b> a lo largo de la jornada se estima cielo entre parcial y mayormente nublado con lluvias al Occidente del mar Caribe colombiano y sobre las costas de Córdoba, Sucre, Bolívar y Golfo de Urabá. <b>VIERNES:</b> se estima un día con nubosidad variable y lluvias en horas de la tarde al Centro y Occidente de la zona marítima nacional.

REGIÓN	PRONÓSTICO
INSULAR PACÍFICA	<b>JUEVES:</b> en Malpelo se advierten nubes densas durante la jornada con lloviznas intermitentes. En Gorgona se advierten lluvias moderadas en la tarde y noche. <b>VIERNES:</b> durante la jornada se espera cielo nublado con intervalos de lluvias ligeras en Malpelo. En Gorgona lluvias ligeras en la madrugada.
AMAZÓNICA	<b>JUEVES:</b> se estiman nubosidad variable y lluvias en horas de la tarde en sectores de Amazonas, Guainía, Putumayo y Vaupés. <b>VIERNES:</b> se prevén lluvias en el Oriente de Guaviare y Caquetá en la mañana. En la tarde y noche se advierten lluvias al Occidente de la región.

### ALERTAS VIGENTES Y PRODUCTOS ADICIONALES

Para mayor información sobre el pronóstico del estado del tiempo, informes técnicos diarios, comunicados especiales, mapas diarios de temperaturas máximas y mínimas e información diaria de precipitación se sugiere consultar los siguientes enlaces:

- [MAPA DIARIO DE TEMPERATURA MÁXIMA.](#)
- [MAPA DIARIO DE TEMPERATURA MÍNIMA.](#)
- [INFORMACIÓN DIARIA DE PRECIPITACIÓN Y TEMPERATURA DE LOS PRINCIPALES AEROPUERTOS DEL PAÍS.](#)
- [MOSAICO MAPAS DE PRECIPITACIÓN DIARIA EN MILÍMETROS](#)

### REGIÓN CARIBE

#### ALERTA ROJA: INCENDIOS DE LA COBERTURA VEGETAL

Amenaza alta de ocurrencia de incendios de la cobertura vegetal en zonas de bosques, cultivos y pastos, localizados en los siguientes municipios y sectores aledaños:

DEPARTAMENTO	MUNICIPIOS
ATLÁNTICO	Santo Tomas y Tubará
BOLIVAR	Turbaco.
LA GUAJIRA	Albania, Maicao y Uribia.
MAGDALENA	Pivijay

Especial atención ameritan los Parques Nacionales Naturales de la Sierra Nevada de Santa Marta e Isla Salamanca, al igual que sectores de la Reserva Los Rosales y El Ceibal entre los departamentos de Atlántico y Bolívar y de la Ciénaga Grande de Santa Marta.

#### ALERTA NARANJA: INCENDIOS DE LA COBERTURA VEGETAL

Amenaza moderada ocurrencia de incendios de la cobertura vegetal en zonas de bosques, cultivos y pastos, localizados en los siguientes municipios y sectores aledaños

DEPARTAMENTO	MUNICIPIOS
ATLÁNTICO	Palmar de Varela y Puerto Colombia.
BOLIVAR	Similití Y Santa Rosa del Sur.
MAGDALENA	El Reten, Sabanas de San Ángel y Sitionuevo.
LA GUAJIRA	Manaure y San Juan del Cesar

### REGIÓN ANDINA

#### ALERTA ROJA: INCENDIOS DE LA COBERTURA VEGETAL

DEPARTAMENTO	MUNICIPIOS
BOYACA	Arcabuco, Chíquiza, Chivata, Combita, Cucaita, Cuitiva, Gachantivá, Iza, Motavita, Oicatá, Paipa, Ráquira, Sáchica, Samacá, San Miguel de Sema, Santa Sofía, Sora, Sutamarcan, Tinjacá, Tuta y Villa De Leiva.
CALDAS	La Dorada, Manizales, Manzanares, Marquetalia, Marulanda, Pensilvania, Samaná y Victoria.
CAUCA	Bolívar, Cajibío, Corinto, El Tambo, Miranda, Pérez (Belalcázar), Popayán, Puerto Tejada, Silvia, Sotará, Toribio y Villarrica.
CUNDINAMARCA	Albán, Anapoima, Beltrán, Bituima, Bogotá, Caparrapí, Chaguaní, Cota, Cucunubá, El Rosal, Facatativá, Funza, Fúquene, Guaduas, Guayabal De Siquima, Jerusalén, La Vega, Lenguaque, Madrid, Mosquera, Nimaima, Nocaima, Pacho, Pandí, Puerto Salgar, Pulí, Quipile, San Francisco, San Juan de Río Seco, Sasaima, Subachoque, Supatá, Susa, Tabio, Tenjo, Tocaima, Vergara, Vianí, Villeta y Zipaquirá. .
HUILA	Aipe, Neiva, Palermo, Teruel y Villavieja.
NARIÑO	Buesaco, Chachagüí, Consacá, La Llanada, Linares y Samaniego.
NORTE DE SANTANDER	Abrego, Arboledas, Bucarasica, Cúcuta, Durania, Los Patios, Pamplona, Salazar, San Cayetano, Sardinata y Villa Caro.
QUINDIO	Circasia, Pijao y Salento.
SANTANDER	Tona.

DEPARTAMENTO	MUNICIPIOS
VALLE DEL CAUCA	Andalucía, Ansermanuevo, Buga, Bugalagrande, Calima (El Darién), Candelaria, Florida, Ginebra, Guacarí, La Cumbre, Palmira, Pradera, Restrepo, Río Frio, San Pedro, Sevilla, Toro, Trujillo, Tuluá, Vijes y Yotoco.

#### ALERTA ROJA: DESCENSO DE LOS NIVELES EN LA CUENCA MEDIA Y BAJA DEL RÍO MAGDALENA

Desde anoche se presenta descenso moderado en los niveles registrados en el río Magdalena - estación Barrancabermeja (hoy a las siete de la mañana: 1.42 m.), éstos aún oscilan en el rango de bajos, situación que puede tener consecuencias relacionadas no solamente con el desabastecimiento de agua en los acueductos, sino también por las restricciones de tránsito y navegación fluvial (carga pesada, carga liviana y pasajeros). Por lo anterior el IDEAM recomienda estar atentos a las informaciones emitidas por la gerencia encargada de la naviera fluvial e igualmente por las respectivas Inspecciones Fluviales. El IDEAM mantendrá el monitoreo permanente sobre los cambios y posibles dinámicas hidrológicas.

#### ALERTA NARANJA: INCENDIOS DE LA COBERTURA VEGETAL

Amenaza moderada ocurrencia de incendios de la cobertura vegetal en zonas de bosques, cultivos y pastos, localizados en los siguientes municipios y sectores aledaños

DEPARTAMENTO	MUNICIPIOS
ANTIOQUIA	Abejorral
BOYACA	Duitama, Saboya, Sotaquirá, Susacón, Toca y Tunja.
CALDAS	Belalcázar y Viterbo.
CAUCA	Guachene, Jambaló, Mercaderes y Padilla.
CUNDINAMARCA	Agua de Dios, Anapoima, Apulo, Girardot, Guachetá, La Mesa, La Calera, Nariño, Nilo, Ricaurte, San Bernardo, Tibacuy, Viotá, Yacopí y Zipacón.
HUILA	Agrado, Baraya, Colombia, Iquira, Paicol y Tello.
NARIÑO	Alban, Arboleda, El Tablón, El tambo, La Cruz, la unión, Nariño, San Bernardo, San Lorenzo, San Pedro de Cartago (Cartago), Santa Cruz (Guachavés) y Tùquerres.
NORTE DE SANTANDER	Ocaña
QUINDIO	Armenia, Calarcá, Córdoba, Génova, La Tebaida y Montenegro.
RISARALDA	Balboa, La Virginia, Pereira y Santuario.
SANTANDER	Gámbita y Zapatoca.
TOLIMA	Alpujarra, Flandes, Guamo y Suarez.
VALLE DEL CAUCA	Argelia, Bolívar, Caicedonia, El Águila, El Cairo, El Cerrito, Jamundí y Versalles.

Especial atención amerita los Parques Nacionales Naturales de los Nevados y de las Hermosas.

#### ALERTA AMARILLA: INCREMENTO EN LOS AFLUENTES AL EMBALSE DE BETANIA

De acuerdo con Emgesa S. A. - Enel, operador del embalse de Betania el cual a las 6:00 de la mañana de hoy emitió un comunicado, en el cual se informa que el actual nivel del embalse es del 84.57% correspondiente a la cota 559.30 msnm. El operador de la central Betania continúa en el monitoreo riguroso de las estaciones.

### REGIÓN PACÍFICA

#### ALERTA NARANJA: DESLIZAMIENTOS DE TIERRA

Se prevé una amenaza alta por deslizamientos de tierra áreas inestables localizadas en los departamentos:

DEPARTAMENTO	MUNICIPIOS
CHOCO	Atrato (Yuto), Quibdó y Río Quito (Paimadó).

### REGIÓN ORINOQUIA

#### ALERTA ROJA: NIVELES ALTOS EN EL RÍO INÍRIDA

Nivel estable del río Inírida, manteniendo valores superiores a la cota de afectación en zonas ribereñas bajas del municipio de Puerto Inírida.

#### ALERTA ROJA: NIVELES ALTOS EN EL RÍO ORINOCO.

Prevalece la Alerta Roja en el río Orinoco por valores altos en los niveles, que superan las cotas de afectación para algunos sectores rurales y las partes más bajas del municipio de Puerto Carreño (Vichada).

#### ALERTA NARANJA: NIVELES ALTOS EN EL RÍO GUAVIARE

Sigue el descenso lento y sostenido del nivel del río Guaviare, aún con valores altos para algunos sectores ribereños bajos de los municipios de San José del Guaviare (Guaviare) y Mapiripán (Meta).

**ALERTA NARANJA: INCENDIOS DE LA COBERTURA VEGETAL**

Amenaza moderada ocurrencia de incendios de la cobertura vegetal en zonas de bosques, cultivos y pastos, localizados en los siguientes municipios y sectores aledaños

DEPARTAMENTO	MUNICIPIOS
META	La Macarena.
ARAUCA	Tame.

**ALERTA NARANJA: DESLIZAMIENTOS DE TIERRA**

Se prevé una amenaza alta por deslizamientos de tierra áreas inestables localizadas en los departamentos:

DEPARTAMENTO	MUNICIPIOS
BOYACÁ	Campohermoso, Chivor, Cubará, Páez, San Luis de Gaceno y Santa María.
CUNDINAMARCA	Guayabetal y Ubalá.
META	Acacias, Cubarral, Guamal y Villavicencio.

**REGIÓN AMAZÓNICA****CONDICIONES NORMALES****MAR CARIBE****ALERTA AMARILLA: PLEAMARES**

Hasta el próximo 10 de agosto se presentará una de las mareas astronómicas más significativas del mes. Por esta razón, se sugiere a los habitantes costeros estar atentos a la evolución de este fenómeno.

**OCÉANO PACÍFICO****ALERTA AMARILLA: TIEMPO LLUVIOSO****CONDICIONES NORMALES**

Omar FRANCO TORRES, Director General  
Christian EUSCATEGUI COLLAZOS, Jefe Oficina del Servicio de Pronósticos y Alertas  
\*\*\*\*\*

Profesionales en turno:

Jhon VALENCIA, Patricia LEÓN, Hernando WILCHES, María Inés CUBILLOS y Alberto PARDO.

Internet: <http://www.ideam.gov.co>

Correos electrónicos: [servicio@ideam.gov.co](mailto:servicio@ideam.gov.co), [alertasideam@ideam.gov.co](mailto:alertasideam@ideam.gov.co)

Carrera 10 N° 20 - 30 \*\* Piso 9, Bogotá, D.C.

Teléfono: 3527160 ext. 1334-1336.

Siganos en: **Twitter:** @IDEAMColombia; **Facebook:** [www.facebook.com/ideam.instituto](http://www.facebook.com/ideam.instituto)  
**YouTube:** Canal de Instituto IDEAM / <http://www.youtube.com/user/InstitutoIDEAM>

**ALERTA ROJA, PARA TOMAR ACCIÓN** Advierte a los sistemas de prevención y atención de desastres sobre la amenaza que puede ocasionar un fenómeno con efectos adversos sobre la población, el cual requiere la atención inmediata por parte de la población y de los cuerpos de atención y socorro. Se emite una alerta sólo cuando la identificación de un evento extraordinario indique la probabilidad de amenaza inminente y cuando la gravedad del fenómeno implique la movilización de personas y equipos, interrumpiendo el normal desarrollo de sus actividades cotidianas.

**ALERTA NARANJA, PARA PREPARARSE** Indica la presencia de un fenómeno. No implica amenaza inmediata y como tanto es catalogado como un mensaje para informarse y prepararse. El aviso implica vigilancia continua ya que las condiciones son propicias para el desarrollo de un fenómeno, sin que se requiera permanecer alerta.

**ALERTA AMARILLA, PARA INFORMARSE** Es un mensaje oficial por el cual se difunde información. Por lo regular se refiere a eventos observados, reportados o registrados y puede contener algunos elementos de pronóstico a manera de orientación. Por sus características pretéritas y futuras difiere del aviso y de la alerta, y por lo general no está encaminado a alertar sino a informar.

**CONDICIONES NORMALES** Indica que no existe ninguna clase de alerta para la región o zona mencionada.

°C: grados Celsius; m: metros; mm: milímetros; msnm: metros sobre nivel del mar;

Km/h: kilómetros sobre hora

GOES: Geostationary Operational Environmental Satellites (Satélite Geoestacionario Operacional Ambiental).

GOES-13 es el designado GOES-Este, localizado en 75° W sobre el ecuador geográfico.

HLC: hora local colombiana

PNN: Parque Nacional Natural; SFF: Santuario de Fauna y Flora